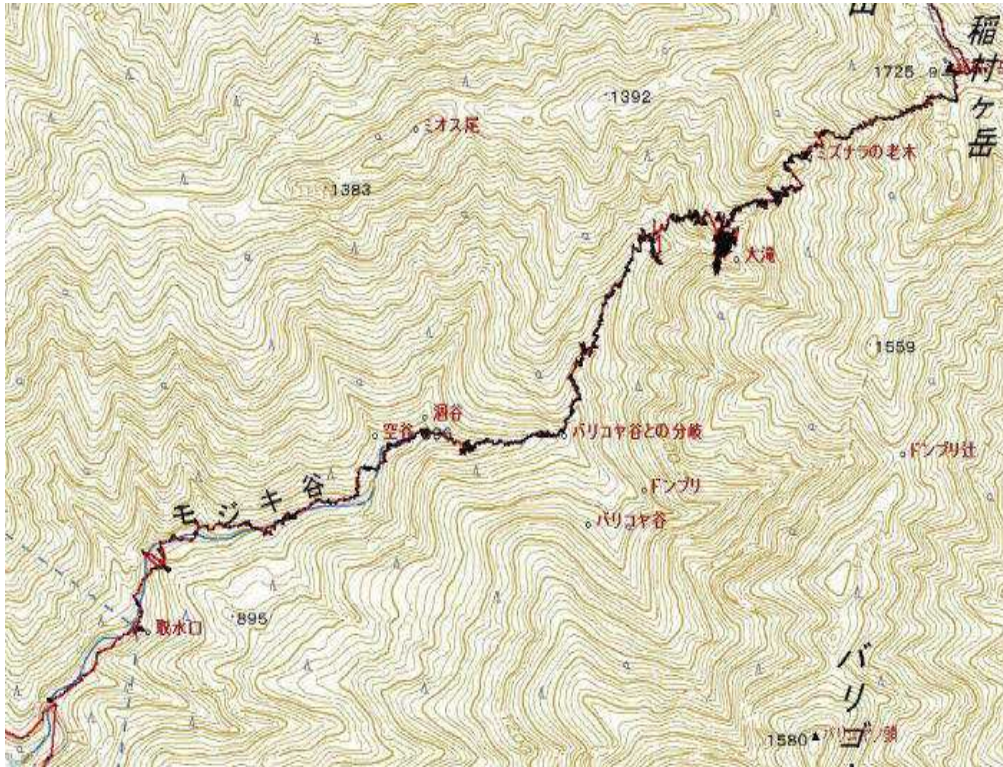
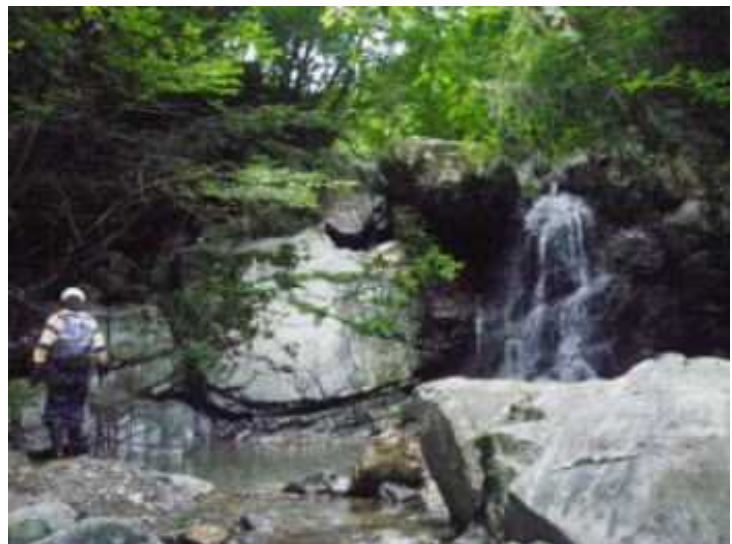
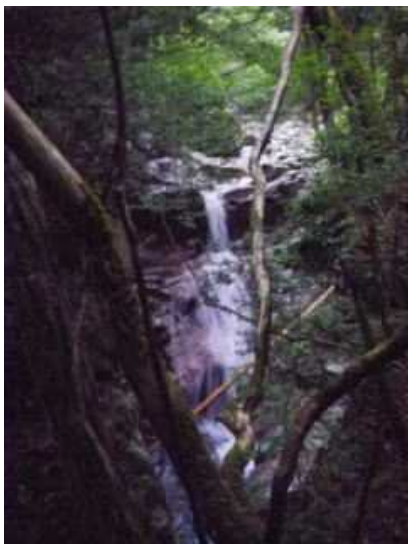


モジキ谷 2012年9月1日 人数5人



かねてからの懸案だったモジキ谷にやっと取りついた。6：05モジキ谷出合を出発。水取入れ口は、真っ直ぐ右横を通過する方が簡単。歩き始めは雨が降る天気で沢は暗い。ほとんど沢身に入らず左右を高巻して大滝まではほぼコースタイム通り進むが大滝でてこずり1時間ほど費やした。





7 : 15、7mの滝、左高巻



7 : 20、7mの滝の上部



7 : 45、二俣を通過し、8 : 15、伏流水を行く



8 : 44、大滝、ここは右を高巻



一旦沢へ下り、9 : 40、大滝の上へ出る
右の7mの滝は直登する。





10:35、ミズナラの老木、ここを左の沢へ



10:40、狭くなった沢を攀じる



10:55、源流、



源流部、倒木が多い



稜線間近



稲村ヶ岳

大滝を過ぎてからも、微妙な個所が何ヶ所かあったり二俣をどちらへ行くか 迷うところもあったが、何とか稜線へ出ることができた。途中晴れ間が見えることもあったが、おおむね曇で稲村ヶ岳へ着いた頃はまた、雨が強くなっていた。下降は、車をデポ地してある洞川温泉駐車場へ向かい 14:50 に到着した。長い一日が終わった。